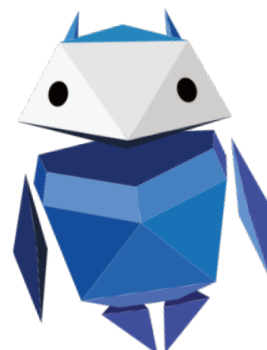





KARTA PRACY

Lekcja: W poszukiwaniu źródeł odwagi

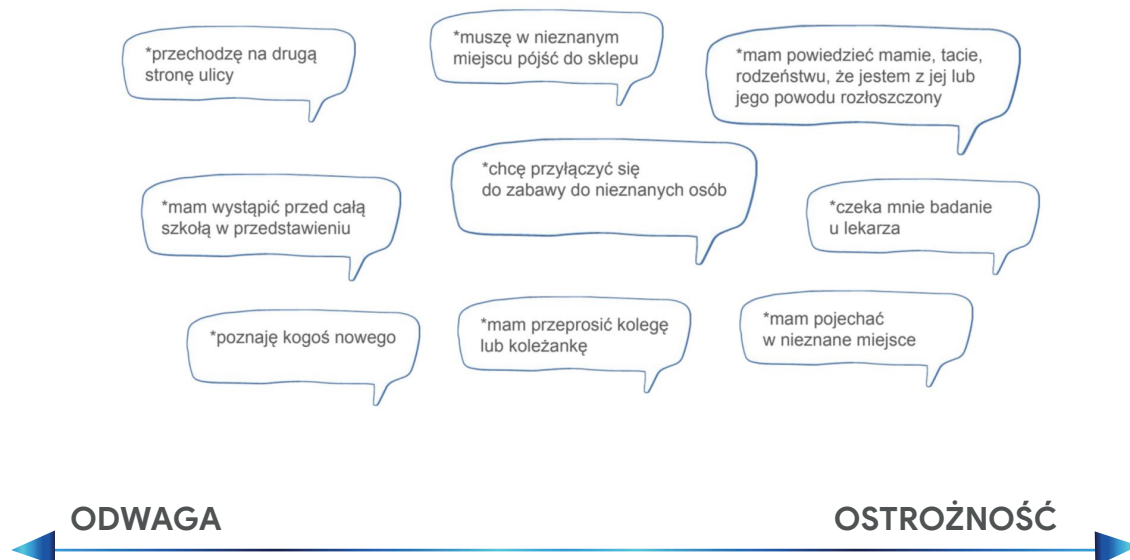


1. Uzupełnij tabelkę

	Kto jest odważny?	Dlaczego jest odważny?
		
		
		
Narysuj swoją propozycję:		

2. Zadanie

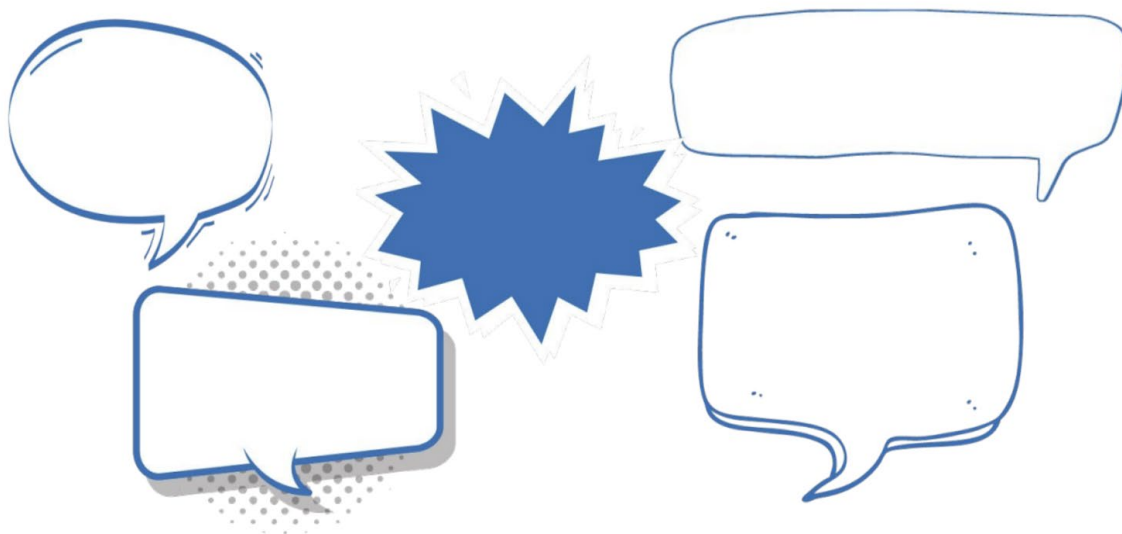
Połącz chmurki z opisem sytuacji, z odpowiednim miejscem na osi odwaga - ostrożność.
Które z tych sytuacji wymagają odwagi, a które ostrożności, a może są takie które wymagają i tego, i tego? Jak to jest u Ciebie?



3. Zadanie

Stwórz swoją mapę odwagi. Wpisz w chmurki swoje cechy, które pokazują, że jesteś odważna/odważny.

Jestem odważna/odważny bo...



Powodzenia Asie Internetu!

